

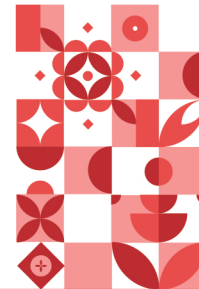
R. ZAŁ. 1994
BRONOWSCY
• PRODUKTY WŁASNE •
BRONOWSCY SP. Z O.O.
UL. PIEKARSKA 1, WOJ. ŚLĄSKIE
34-311 CZERNICHÓW
TEL. 33 866 12 55



25g
BIAŁKA
W PRODUKCIE

CHLEB
DLA AKTYWNYCH
FIZYCZNIE
◆ WYSOKOBIAŁKOWY ◆

PSZENNO-ŻYTNI Z MĄKĄ TEFF



MASA NETTO: 300 g

PIECZYWO PSZENNO-ŻYTNI

SKŁADNIKI: woda, **mąka pszenna**, mąka teff (bezglutenowa), kwas naturalny (**mąka żytnia**, woda), płatki **owsiane**, siemię lniane, białko serwatkowe (**z mleka**), drożdże, sól.

MOŻLIWA OBECNOŚĆ: **orzechów, soi, sezamu.**

Data minimalnej trwałości jest zarazem oznaczeniem numeru partii produkcyjnej.

Przechowywać w suchym i chłodnym miejscu.

Wartość odżywcza na 100 g produktu

Wartość energetyczna	991 kJ / 235 kcal
Tłuszcz	3,6 g
w tym kwasy tłuszczowe nasycone	0,5 g
Węglowodany	42,7 g
w tym cukry	2,0 g
Błonnik	1,9 g
Białko	8,4 g
Sól	1,6 g

NAJLEPIEJ SPOŻYĆ PRZED:

